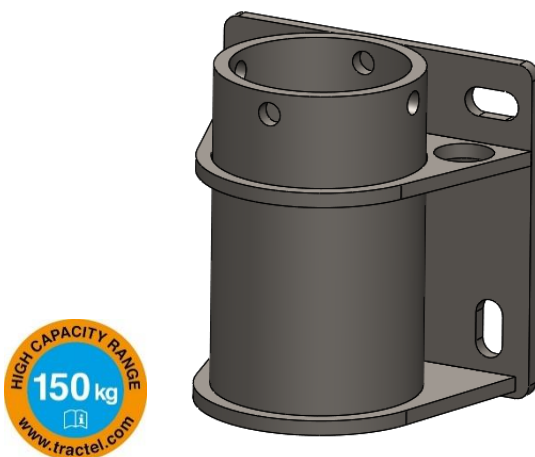


## APPLICATION

L'embase murale pour accès haut davitrac ou davimast est exclusivement destinée à être positionnée avec le davitrac ou davimast fabriqué par Tractel®. Cette embase permet d'installer la potence davitrac ou davimast sur un accès en point haut d'une surface verticale. Elle est équipée de 2 points d'ancrage EPI de 150kg chacun qui peuvent être utilisés par 2 opérateurs pour se sécuriser lors de l'installation du davitrac ou davimast.



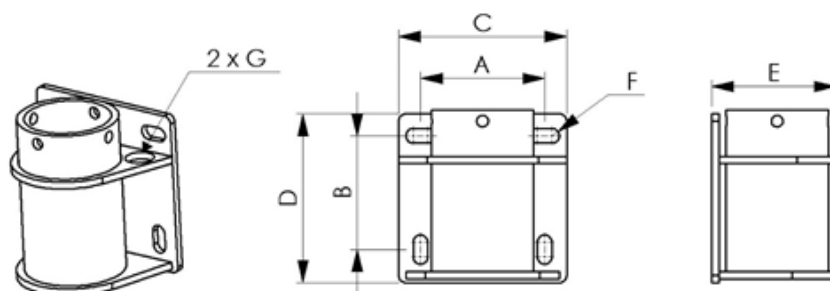
## DESCRIPTION

L'embase murale davitrac ou davimast se fixe sur une surface verticale avec 4 chevilles chimiques lourde charge de diamètre 16mm.

Sa mise en place se fait sans outils spécifique, elle est simple et rapide de mise en œuvre. Elle permet la rotation de la potence davitrac ou du sur 360° par rapport à son axe

## CARACTERISTIQUES TECHNIQUES

- ☒ Matériel : acier galvanisé
- ☒ Poids nu :13.5kg
- ☒ A : 170mm
- ☒ B : 155mm
- ☒ C : 230mm
- ☒ D : 230mm
- ☒ E : 171mm
- ☒ F : 20mm



## STANDARDS APPLICABLE

- ☒ EN795-A:2012 : Point d'ancrage antichute
- ☒ TS16415 : Multi utilisateur de 150 kg
- ☒ 2006/42/CE : Point d'ancrage de levage conforme à la directive machine (CMU 500kg)

## COMPOSANTS PRINCIPAUX

Code	Description	Code EAN	Poids (incl. emballage)	Dimensions emballage
210118	Embase murale davimast / davitrac	3600232101185	13.7 kg	230x230x171 mm